



鳳凰旅遊
PHOENIX TOURS

鳳凰旅遊法人說明會

2026.06.11



免責聲明

本簡報所提供之資訊含有前瞻性敘述。此前瞻性敘述將受風險、不確定性與推論所影響，部份將超出我們的控制之外，實際結果可能與此前瞻性敘述所提大不相同。由於此風險、不確定性與推論，此前瞻性敘述之事件與環境可能部份或全部不能如同我們所預期。

本簡報資料中所提供之所有資訊係依據推論，鳳凰國際旅行社股份有限公司(本公司)並不保證其正確性、完整性及可靠性，且不負有更新或修正本簡報資料內容之責任。本簡報資料中所提供之資訊並未能代表本公司、產業狀況或後續重大發展的完整論述。

此簡報及其內容未經本公司書面許可，任何第三者不得任意取用。

公司簡介



- **發展歷程**：民國**46**年成立亞洲旅行社，民國**69**年正式以「鳳凰旅遊」品牌行銷市場，民國**78**年更名為鳳凰國際旅行社(股)有限公司迄今。
- **董事長**：張巍耀先生
- **總公司**：台北市長安東路一段**25**號B1、4、5、11樓
- **分公司**：桃園、新竹、台中、嘉義、台南、高雄
- **2001**年首家上櫃，**2011**年**10**月**21**日櫃轉市、上市掛牌
- **實收資本額**：新台幣**849,109,200**元(2026.05.31)
- **主要營業項目**：接受客戶委託代辦國、內外團體、個人旅遊、機票、訂房及證照代辦，及外國旅客(含陸客)來台觀光。

外界肯定

• 2001 ~ 25 榮獲TTG Asia Media旅遊大獎肯定

每年由總部在新加坡的TTG亞洲媒體主辦的TTG旅遊大獎 (TTG Travel Awards) 包括Airline Awards、Travel Services Awards及Travel Agency Awards等類別，為國際性的旅遊獎項，以嘉許亞太區表現優越的旅遊同業而設立，每個獎項皆由頂尖旅遊業者提名及評選，專業度倍受認同，自1989年開始頒發以來，成為亞太區最具公信力及權威的旅遊獎項。

鳳凰旅遊，2025年再度獲得Travel Agency Awards殊榮，不但是**第十七度**榮獲此獎，並自2010年起已**連續十年**蟬連獲獎！有幸與新加坡航空 / 新加坡樟宜機場 / 萊佛士酒店 / 富豪機場酒店 / 卡達航空公司 / 泰國航空公司 / 悅榕莊Spa / Sabre 亞太等知名企業，並列**名人堂(Hall of Fame)**。



2012 ~ 25 榮獲金旅獎肯定

2012年度 金旅獎4項

2013年度 金旅獎4項

2014年度 金旅獎1項

2015年度 金旅獎3項

2016年度 金旅獎3項

2017年度 金旅獎1項

2018年度 金旅獎7項

2019年度 金旅獎3項

2023年度 金旅獎2項

【第一屆品保優旅選】品保優旅5項

2024年度 金旅獎8項

【第二屆品保優旅選】品保優旅4項

2025年度

金旅獎8項

- *幸福極光 北極破冰船帝王蟹 10 天
- *美國六大天王 二大秘境國家公園 15 天
- *冬季戀歌 南島雪鄉 三大名湯深度11 天
- *寰宇精品河輪 隆河浪漫花語 12 天
- *雪映光影 北路秘境6天 名花彩燈 庄川遊
穗高纜車
- *絕色北疆 獨庫公路秘境14天
- *醉美西藏 藍湖冰川 青藏鐵路紀行13 天
- *金鳳凰九寨溝深度慢旅 8天

【第三屆品保優旅選】品保優旅1項

- *冰島極光 藍冰洞健行 斯奈山半島 雪上摩托車10天

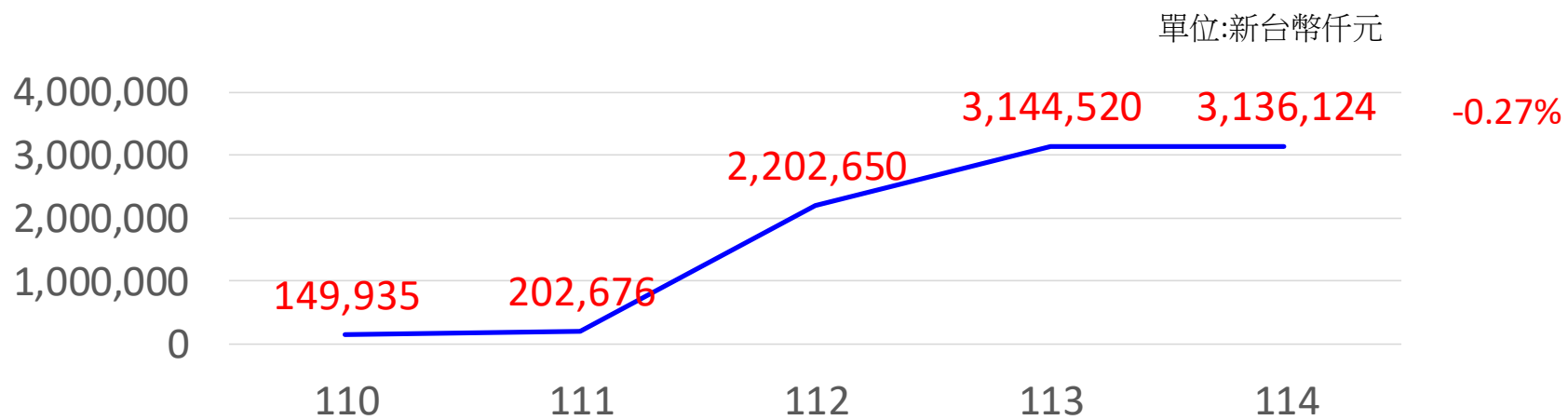


累計共**54**項行程獲獎、堪稱得獎王

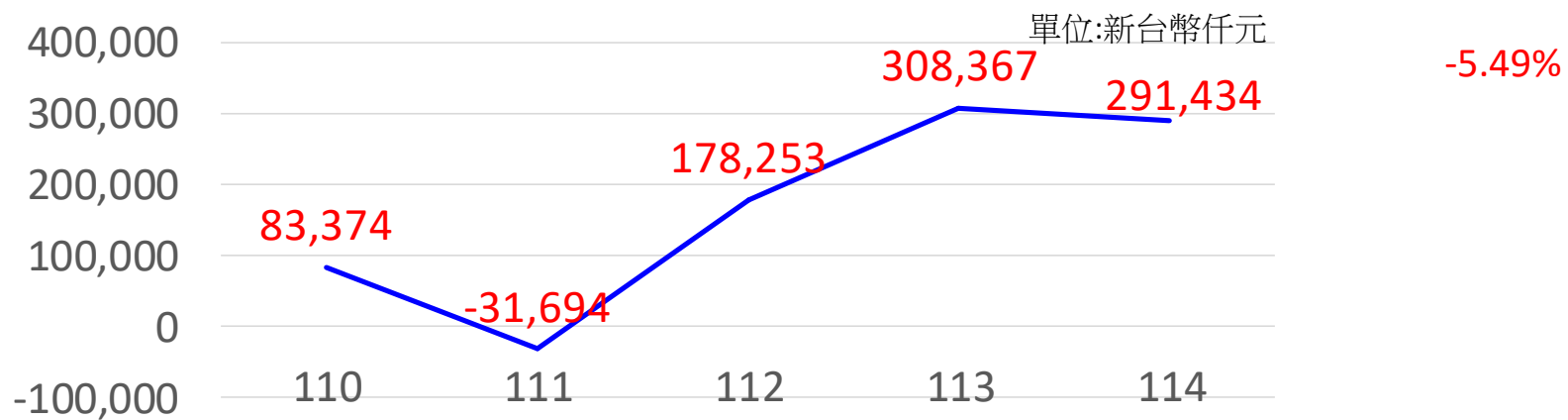


營運績效

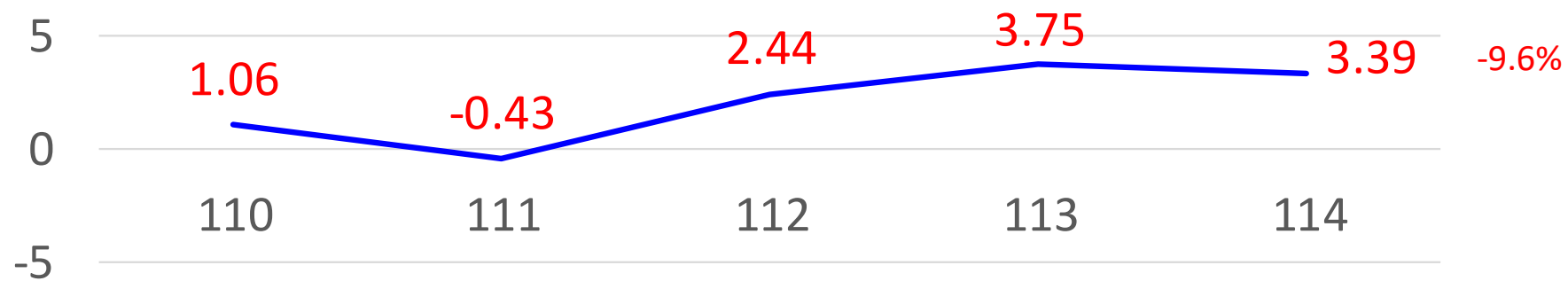
營業額概況



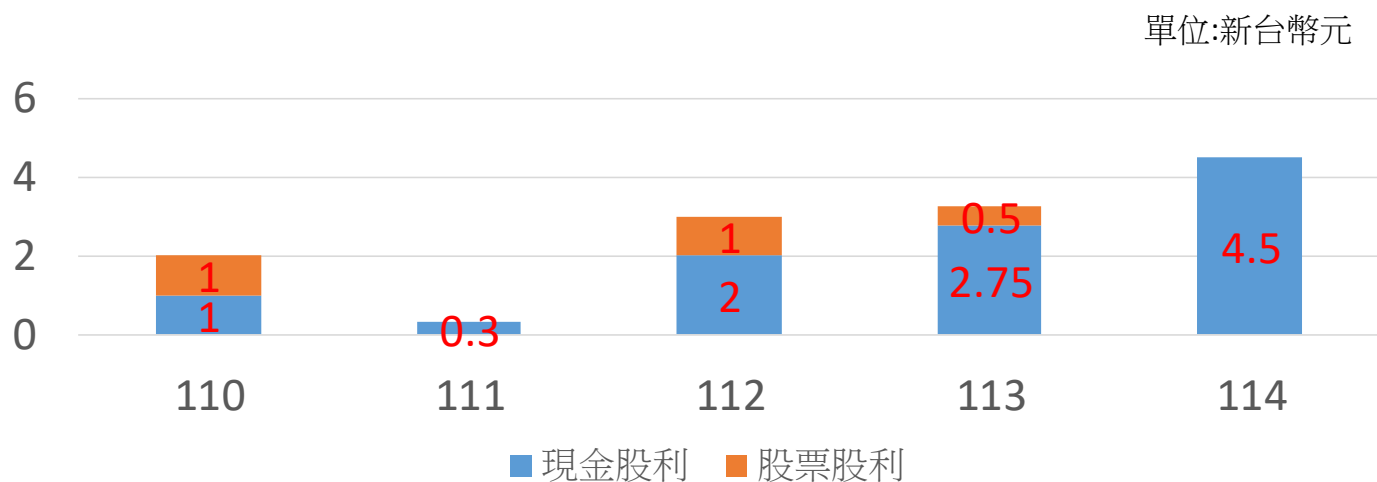
淨利趨勢



EPS概況

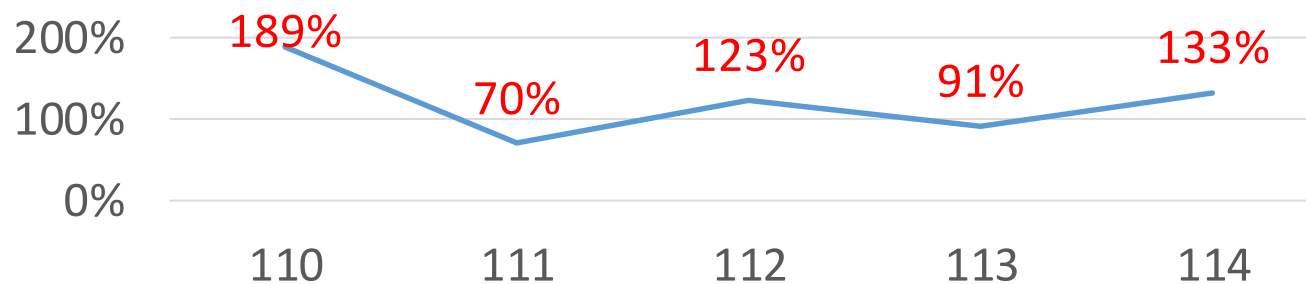


股利政策



保持上市櫃25年以來連續發放股利

配息率 Payout ratio (%)

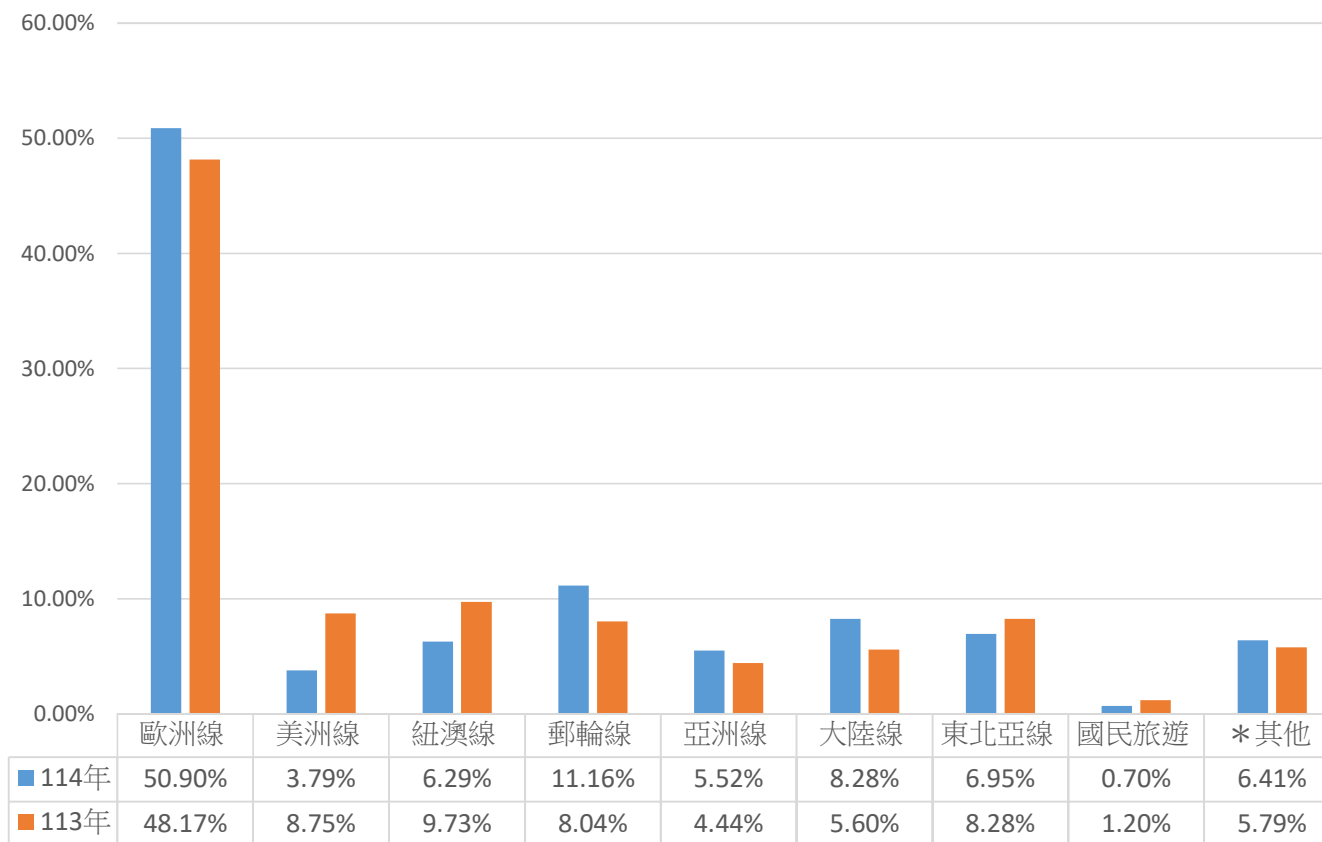


2026 Q1損益



項目	單位	2026年Q1	2025年Q1	YOY
營業收入	NT\$仟元	714,091	716,558	-0.3%
營業利益	NT\$仟元	52,127	46,713	11.6%
營業外收支	NT\$仟元	13,550	5,405	150.7%
歸屬母公司稅後淨利	NT\$仟元	52,162	41,858	24.6%
每股盈餘(虧損)	NT\$元	0.62	0.49	26.5%

服務項目及其營業比重



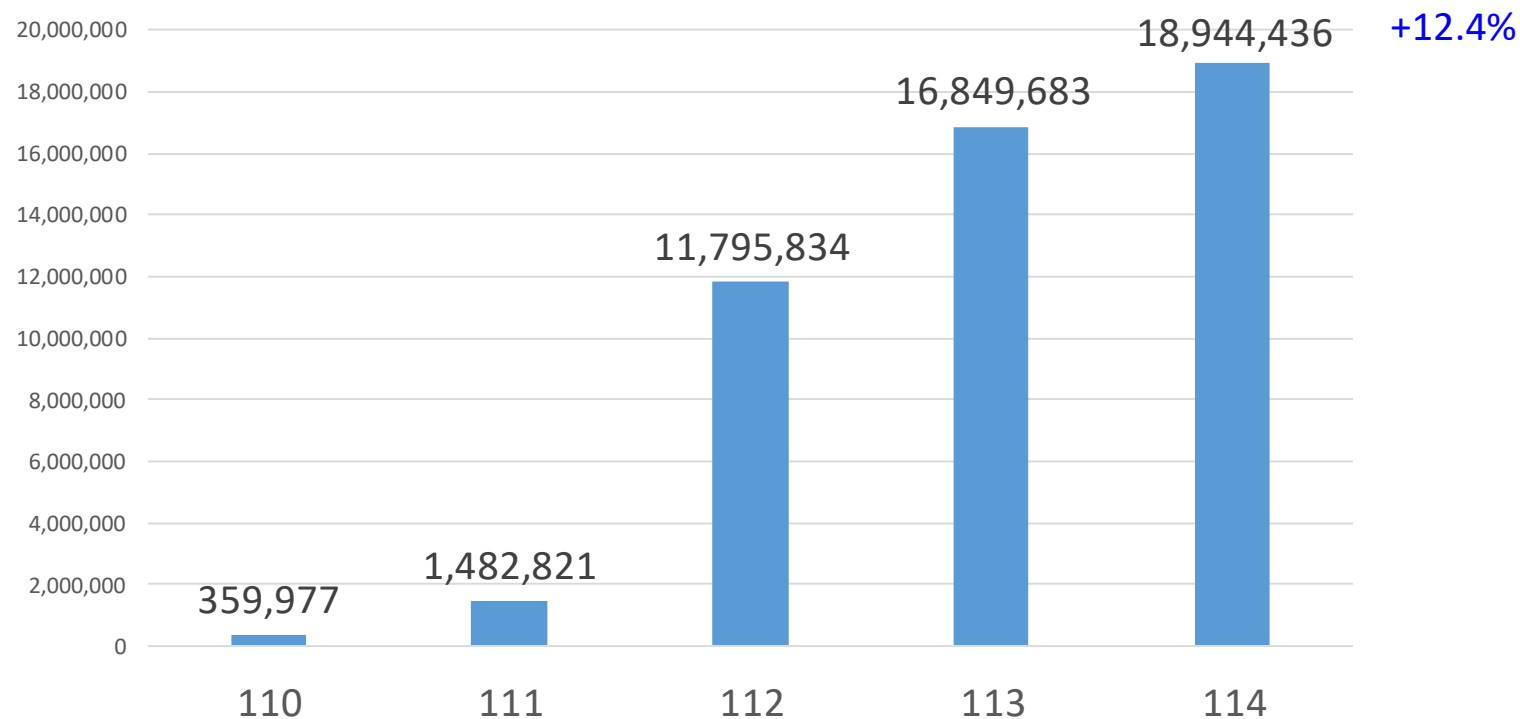
■ 114年 ■ 113年

* 為手續費收入、佣金收入、陸運收入、貨運收入及未列入上表之其他線收入



營運概況

近五年出國人數



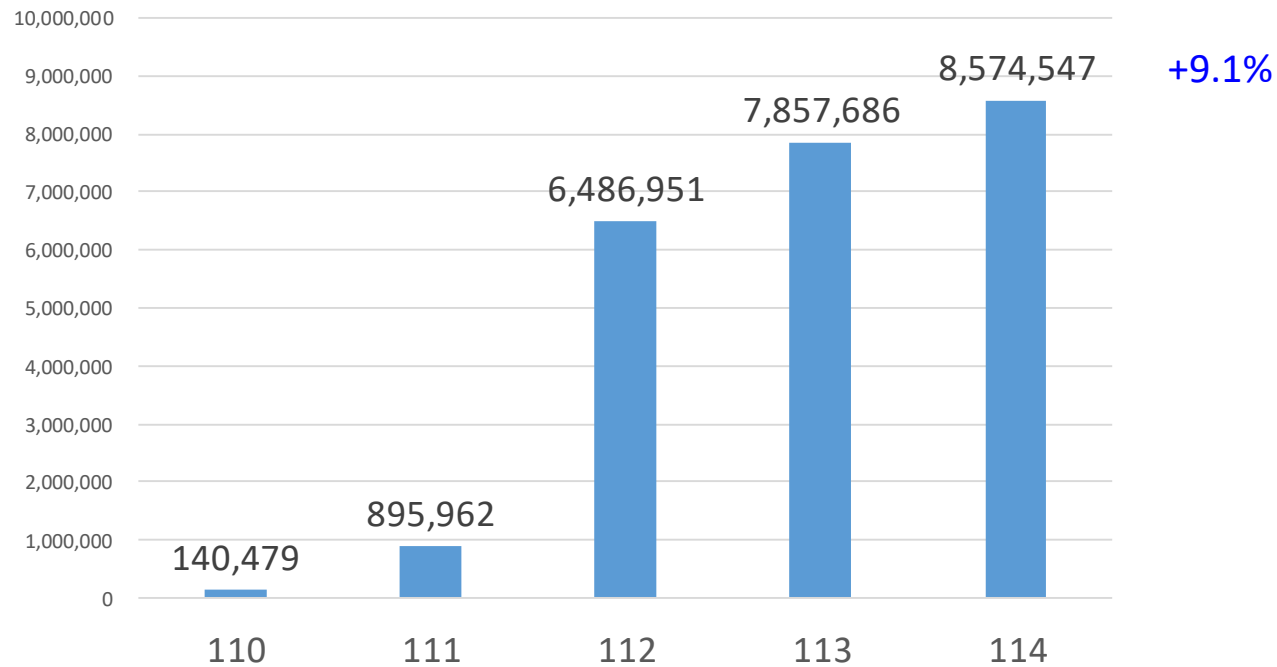
115年1-4月累計出國人次7,121,102人,較114年同期成長19.3%

2025年 國人出國旅遊目的地 TOP5



資料來源:交通部觀光署

近五年來台人數



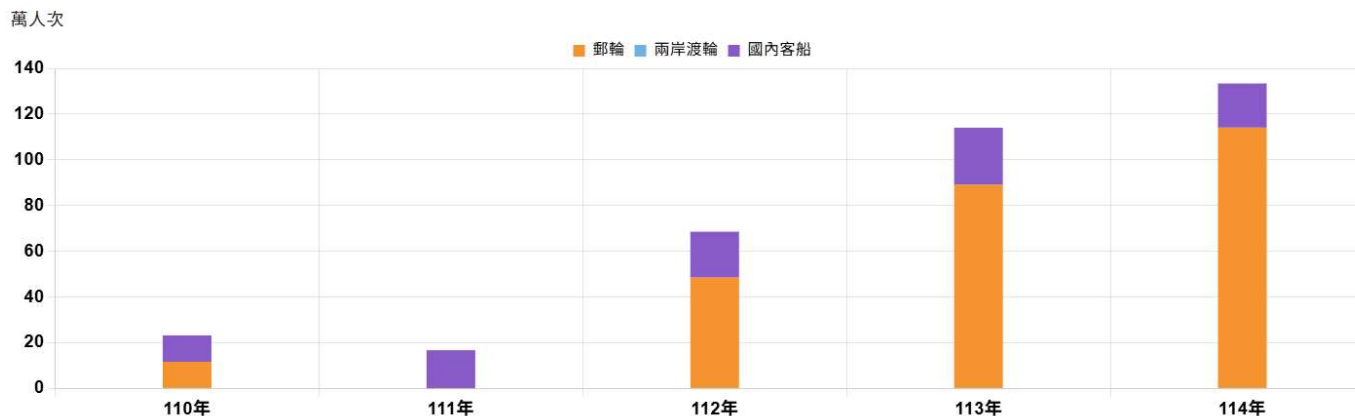
115年1-4月累計來台2,990,657人次,較114年同期成長3.8%

2025年 來台旅客人數按居住地分 TOP5



資料來源:交通部觀光署

台灣地區國際商港旅客人數



年別	總計	郵輪	兩岸渡輪	國內客船
108年	1,504,076	1,050,758	239,047	214,271
109年	428,315	270,856	12,727	144,732
110年	232,089	116,949	0	115,140
111年	167,402	1,131	0	166,271
112年	685,600	485,078	0	200,522
113年	1,140,422	890,424	0	249,998
114年	1,333,540	1,140,561	0	192,979
114年v.s108年	89%	109%		90%

資料來源：
台灣港務股份有限公司

台灣旅行業的種類及家數

1	綜合旅行社	607家
2	甲種旅行社	3,347家
3	乙種旅行社	335家
合計	4,289家 (3,522家總公司+767家分公司)	

統計至2026/04/30

資料來源:交通部觀光署

2025年同期統計 4,188家(3,466家總公司+722家分公司),增加101家

營運策略

- 1.持續深化高端旅遊產品布局，透過舉辦行程發表會，加強推廣歐洲河輪、南北極遊輪及極光旅遊等高端產品，其中2026年南極包船已完銷，2027年北極持續熱銷中。同時，也將持續參與大型旅展並強化社群媒體廣告投放，提升品牌曝光與市場能見度。
- 2.郵輪旅遊部分，持續推動基隆與高雄母港東北亞包船航程，主力銷售MSC榮耀號、歌詩達郵輪及麗星郵輪，市場反應熱烈。另也積極擴大歐洲、美加及東南亞等熱門目的地之 Flight Cruise (機加船) 產品布局，提供更多元旅遊選擇。
- 3.獎勵旅遊市場持續蓬勃，5月剛完成企業千人遊日本獎勵案，其他各區域之需求仍強勁，將努力爭取，以期為營收成長增添動能。

營運策略

- 4.努力ESG永續經營，節能減碳、環保愛地球，號召員工參與淨山、淨灘、捐血等公益活動。並持續在公司旅遊產品中，規劃加入環保永續元素，推動綠色旅遊、符合綠色採購範疇。
- 5.數位轉型方面，公司持續推動AI技術應用，透過導入AI工具優化消費者體驗與內部工作流程，進一步提升營運效能與服務品質。

Q & A



敬請指教